

SPEZIFIKATION

CD-FILE · 6 SEITEN

CD-SCHLITZ SCHRÄG LINKS + RECHTS · MIT BOOKLETSLEEVE MITTE



Bitte beachten Sie auch die allgemeine Druckspezifikation, sowie die allgemeinen Produktinformationen.

Please consider the general printing specifications and the general product information.



Formate

Ausschließlich PDF, JPG, TIFF-Dateien



Datenformat/Beschnitt/Hilfsmarken

Wichtige Informationen wie Bilder und Texte die nicht angeschnitten werden sollen, *3-4 mm vom Rand entfernt setzen.

3 mm Überfüllung

3 mm Debordement

3 mm bleed area (all around)

Schnittmarken und Passkreuze werden nicht benötigt!



Auflösung

Bilder sollten mindestens eine Auflösung von 300 dpi aufweisen.



Farbe/Farbraum

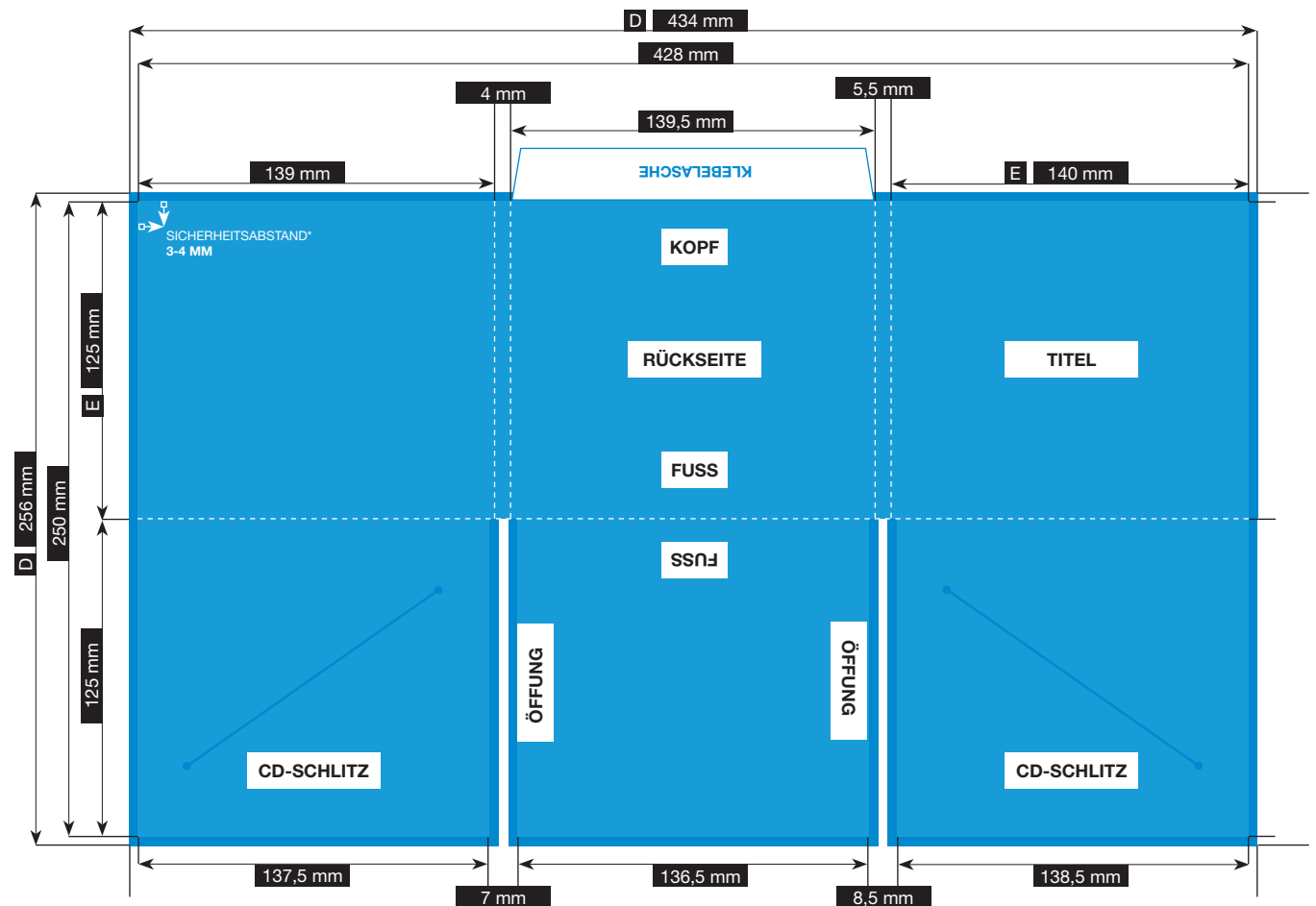
Ausschließlich CMYK oder Graustufe anlegen.



Schriften

Vermeiden Sie die Verwendung von Schriftgrößen unter 5 Punkt.

Alle Schriften müssen eingebettet oder in Kurven umgewandelt sein.



Zeichnungen sind nicht maßstabsgetreu



DATENFORMAT (D)
434 x 256 mm

ENDFORMAT (E)
140 x 125 mm

VER035

Stand: 10/2015 · CD-FILE SP6997 #35